

# 遮熱効果で温度差歴然 アクアシルバーウォールライト

アルミには太陽の赤外線や紫外線などを反射する効果があります。この特性を活かし、直接太陽の光と熱を受ける屋根面と外壁面に採用。「アクアフォーム」とともに施工することで更に遮熱・断熱効果を高めます。

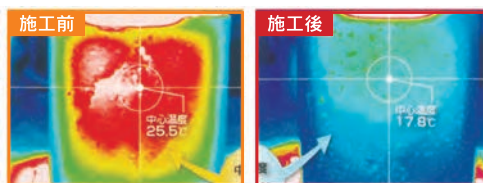


アルミ面が赤外線を最大75%も反射

## 透湿・防水・遮熱シート 「アクアシルバーウォールライト」

外壁面に受けた太陽の熱は直接室内に侵入してきます。アルミで太陽光線中に含まれる赤外線を反射することで、室内へ侵入する熱量を大幅に低減させ、室内の温度上昇を抑えることができます。これによって冷暖房費負担を大幅に低減でき、省エネルギーにつながられます。

■表面温度差比較試験(サーモグラフィ)



白・赤は温度が高く、青に近づくほど温度が低いことを表します。  
※試験条件:赤外線ランプ700W/m<sup>2</sup>

### 経済性

室内の冷暖房効率がアップし、省エネルギーに貢献します。

### 透湿性

壁の中の湿気を外に逃がして結露を防止します。

### 防水性・防風性

外部からの水や風の侵入を防ぎ住宅の寿命を向上させます。

## 透湿防水シート試験成績書

試験項目		試験結果	JISA6111・2004 (Bタイプ)性能基準
引張強さ(N)	たて	150以上	100以上
	よこ	100以上	100以上
つづり針保持強さ(N)	たて	30以上	27以上
	よこ	30以上	27以上
熱収縮率(%)		1.0以下	1.5以下
防水性(kPa)		20以上	10以上
防風性(秒)		10以上	10以上
透湿抵抗(m <sup>2</sup> ・s・Pa/μg)		0.12以下	0.13以下
発火性		発火なし	発火しないこと
結露防止性		結露は認められなかった	結露しないこと
耐久性	引張強さ残存率(%)	たて	50%以上
		よこ	50%以上
	防水性(kPa)	8以上	8以上

※上記数値は測定値であり、保証値ではありません。  
※上記資料は、財団法人・日本化学繊維検査協会にて測定。

長期遮熱性能を実現し、リニューアブル!

壁用 透湿・防水シート

**AQUA SILVER WALL Lite**  
アクアシルバーウォールライト

**特徴**

- 遮熱性**
  - 特殊なアルミ透湿防水フィルムを採用し、長期に渡り効果的な遮熱が可能。
  - 室内の冷暖房効率が向上し、省エネルギー化に貢献。
- 透湿性・防水性・防風性**
  - 壁体内の湿気を外に逃がして結露を防止。また外部からの雨水や風の侵入を防ぎ、断熱材の性能維持に貢献し、住宅の寿命を向上。
- 施工性**
  - 1人、4.2㎡以上設置作業性も良好。
  - 断熱材も付いたため、施工が簡単です。
  - 外壁材裏面と透湿防水シートの間の空気層確保についてはご注意ください。

「熱カット率98%以上」  
アルミ透湿防水フィルム(片面)  
高い遮熱性能を維持

安心の防水性能10年保証製品

耐震性

制震性

省エネルギー