

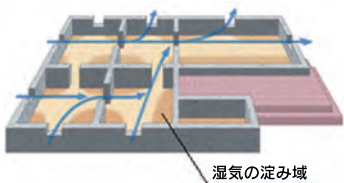
# 全周換気でシロアリ被害を未然に防ぐ 基礎パッキンロング工法

## 基礎と土台を絶縁し、湿気を効率よく排出

『Jotoキソパッキンロング工法』による床下全周換気は従来に比べ1.5～2倍の換気性能を実現。省エネに加え、土台の腐れ防止とシロアリを寄せつけにくい環境づくりで、耐久性向上、耐震安全性に貢献します。

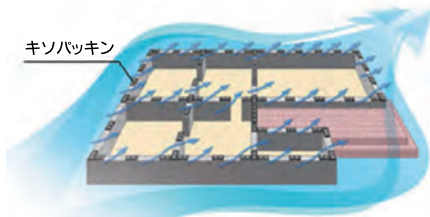


従来の換気方法



※コーナー部分は湿気がこもりやすい

ケントホームズの換気方法



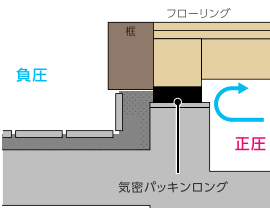
※全周通気でコーナー部分もスッキリ換気

基礎パッキンとは木のしなやかさと石の強さを兼ね備え腐食やもろさとは無縁。経年劣化や荷重に対しても優れた安定性と耐久性をもった素材です。従来の換気ではコーナー部分の湿気が不十分で土台が腐りやすいという欠点がありましたが基礎と土台の間に基礎パッキンを施工することで基礎に開口部を設けずに床下を換気することを実現しました。

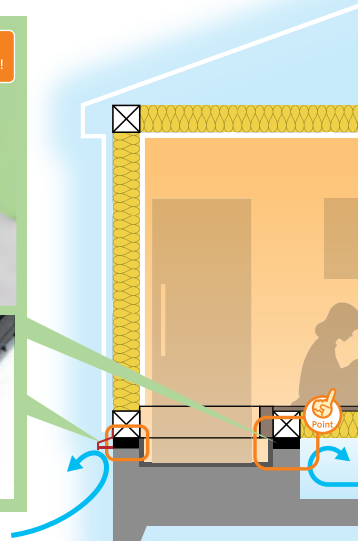
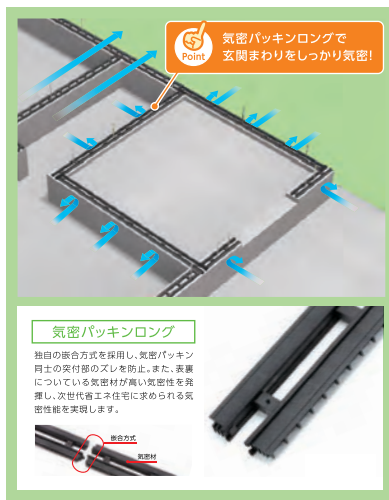
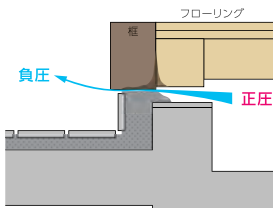
## 玄関まわり、お風呂まわりは気密タイプを使用 省エネ住宅に必須な玄関浴室の気密化 玄関周りの空気の流れを遮断して、 冷えた空気を遮断。

24時間換気では、多くの場合機会による排気が行われています。室内は外部に対して気圧が低くなるので、玄関周りの気密が不十分だと、框下の隙間から床下の冷えた空気が侵入してしまいます。さらにこの隙間によって床下の湿気が框部分にたまり、木材の腐敗や湿気を好むシロアリの食害につながる可能性もあります。玄関周りにも基礎パッキンロングを使うことにより、外気の侵入とシロアリの食害を防ぎます。

### 玄関が気密できている場合



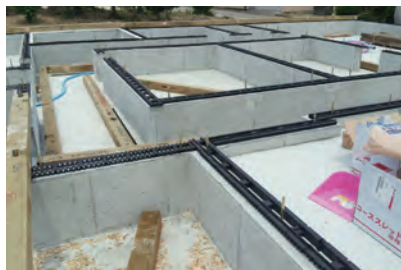
### 玄関が気密できていない場合



## キソパッキンとキソパッキンロングの違いに注意!!



キソパッキン

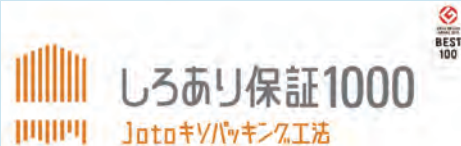


キソパッキンロング(ケントホームズ)

キソパッキンには安価でまばら施工のキソパッキンと全周に敷くキソパッキンロングがございます。ケントホームズではキソパッキンロングを使用しておりますのでお客様の住まいを末長くまもります。

## 安心のシロアリ被害保証

Jotoキソパッキン工法を標準採用とすることで、竣工後10年以内に蟻害が発生した場合、累計1,000万円を限度にJotoテクノ株式会社より「しろあり保証」をうけることができます。自信があるからこそその安心保証です。



耐久性

耐久性

省エネ性